



## Integrierter Weinbau

### Nr. 27

### - Hessische Bergstraße -

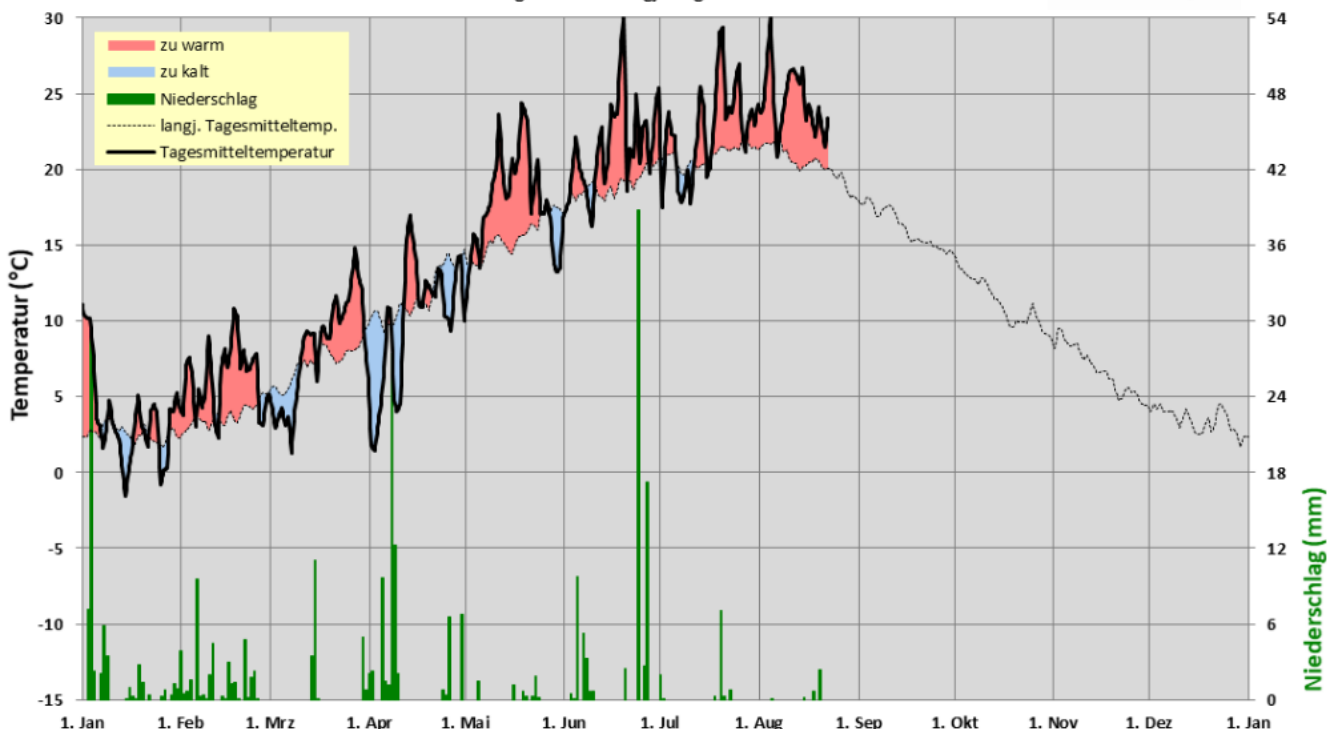
**23.08.2022**

#### Rebententwicklung

Die Trockenheit macht den Weinbergen weiter zu schaffen. Die Niederschläge, die wir am Donnerstag und Samstag an der Hessischen Bergstraße hatten, waren nur ein „Tropfen auf den heißen Stein“. Im August hatten wir bisher zwischen 3,4 und 5 l/m<sup>2</sup> an den 3 Messstationen registriert. Somit liegen wir weit unter dem Durchschnitt in dieser wichtigen Entwicklungsphase. Deutlich wird die Situation an der Wettergraphik der Hochschule Geisenheim. Hier beispielhaft die Station Heppenheim.

#### Wetterstation Heppenheim - Jahr 2022

mit Vergleich zum langjährigen Mittel 1991 - 2020



#### Kirschessigfliege (KEF)

Auch heute können wir wieder „Entwarnung“ bei der Kirschessigfliege geben. Die Trockenheit, die hohen Temperaturen und die täglich hohen Sonnenscheinstunden sorgen dafür, dass wir noch immer keine Eiablage an den Beeren finden konnten. Nach der aktuellen Wetterprognose dürfte sich daran in dieser Woche auch nichts ändern. Alle von uns beprobten Weinberge sind in der Traubenzone teilentblättert.

## Reifemessung

Die Trauben sind gesund und in Weinbergen, in denen wir nur geringen Trockenstress haben, haben die Beeren seit der letzten Woche deutlich an Volumen zugenommen. Die physiologische Reife hat vor allem bei Rotweinsorten einen großen Fortschritt gemacht, aber auch beim Riesling sind erste Aromen vorhanden. Die Kerne fangen jetzt bei allen Rebsorten an sich braun zu verfärben. Die analytischen Werte von heute entnehmen Sie bitte der folgenden Tabelle.

## REIFEMESSUNGEN 2022

### - Hessische Bergstraße -

Ort	Lage	15.08.			23.08.			Vergleichsjahr 2018			Vergleichsjahr 2020		
		° Ö	% S	pH	° Ö	% S	pH	20.08.			25.08.		
		° Ö	% S	pH	° Ö	% S	pH	° Ö	% S	pH	° Ö	% S	pH
<b>RIESLING</b>													
Heppenheim	Eckweg	60,0	17,3	2,86	67,0	14,0	3,03	65,0	11,0	2,99	60,0	14,5	3,25
Heppenheim	Stemmler	50,0	20,9	2,92	56,0	18,6	2,94	54,0	13,8	2,99	43,0	20,9	3,19
DURCHSCHNITT		55,0	19,1	2,89	61,5	16,3	2,99	59,5	12,4	2,99	51,5	17,7	3,22
<b>MÜLLER-THURGAU</b>													
Bensheim	Paulus	75,0	7,3	3,27	78,0	6,4	3,31	71,0	6,3	3,50	64,0	7,2	3,35
Heppenheim	Eckweg	66,0	13,0	2,93	70,0	8,4	3,13	68,0	7,0	3,38	64,0	8,3	3,27
DURCHSCHNITT		70,5	10,2	3,10	74,0	7,4	3,22	69,5	6,7	3,44	64,0	7,8	3,31
<b>WEISSER BURGUNDER</b>													
Heppenheim	Eckweg	76,0	10,2	3,14	72,0	9,7	3,17	69,0	7,6	3,37	55,0	9,9	3,22
Heppenheim	Stemmler	53,0	17,2	2,99	64,0	10,1	3,16	65,0	6,9	3,26	55,0	11,1	3,27
DURCHSCHNITT		64,5	13,7	3,07	68,0	9,9	3,17	67,0	7,3	3,32	55,0	10,5	3,25
<b>GRAUER BURGUNDER</b>													
Heppenheim	Eckweg	70,0	11,2	3,11	85,0	9,3	3,31	78,0	7,5	3,39	75,0	9,2	3,42
Heppenheim	Stemmler	76,0	14,8	3,06	83,0	12,2	3,20	60,0	10,0	3,14	73,0	9,9	3,41
DURCHSCHNITT		73,0	13,0	3,09	84,0	10,8	3,26	69,0	8,8	3,27	74,0	9,6	3,42
<b>SPÄTBURGUNDER</b>													
Heppenheim	Eckweg	80,0	13,8	3,03	81,0	11,6	3,13	74,0	8,8	3,33	77,0	11,7	3,28
Heppenheim	Stemmler	68,0	15,5	3,01	77,0	11,3	3,16	78,0	9,4	3,35	76,0	11,1	3,29
DURCHSCHNITT		74,0	14,7	3,02	79,0	11,5	3,15	76,0	9,1	3,34	76,5	11,4	3,29
<b>SONSTIGE ROT</b>													
Frühburgunder	HP - Stemmler	87,0	7,3	3,39	91,0	6,6	3,52	87,0	6,10	3,68	86,0	6,6	3,57
Dornfelder	HP - Eckweg	70,0	10,0	3,18	83,0	7,6	3,40	70,0	5,40	3,59	64,0	6,3	3,50
St. Laurent	Heppenheim	65,0	11,1	3,24	65,0	10,9	3,30	65,0	8,40	3,39	64,0	9,9	3,43

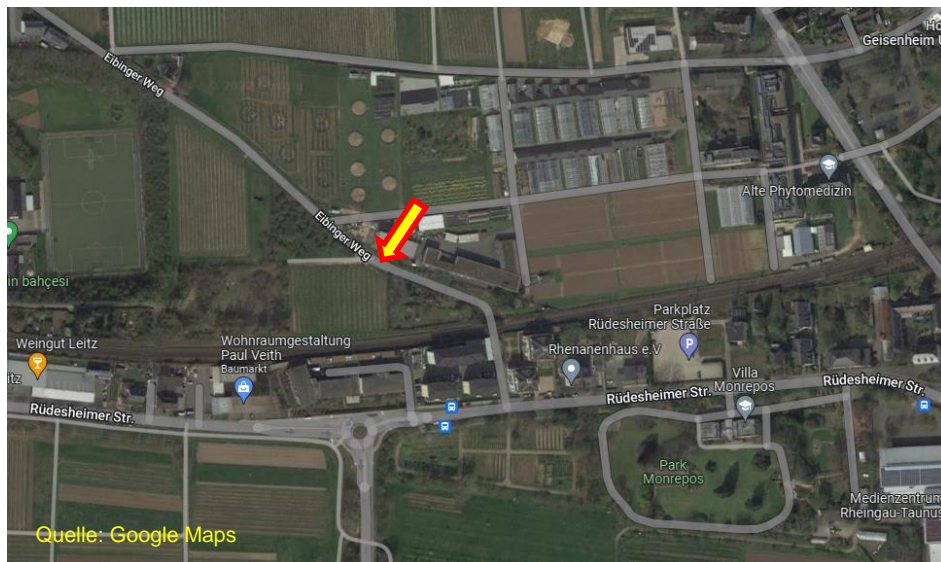
Dez. V 51.2 Weinbau

## Trester 2022

In der Anlage erhalten Sie die aktuelle Information zu Trester 2022.

## Termin

### Rebschutzversuche Geisenheim



Termin:  
Donnerstag,  
**25. August 2022,**  
13:00 Uhr

Ort:  
**Versuchsanlage Sand,**  
**Eibinger Weg**  
(Weg zur Rebenzüchtung)

Ergänzt wird das Programm  
mit der Vorstellung von wein-  
baulichen Versuchen.

## Förderung

### **Förderung der Umstrukturierung und Umstellung von Rebflächen**

Aktuell können wieder Anträge auf Förderung von Umstrukturierungs- und Umstellungsmaßnahmen von Rebflächen für das Pflanzjahr 2023 gestellt werden. Die aktuellen Antragsformulare sind bei den u. s. Ansprechpartnern des Weinbaudezernats des Regierungspräsidiums Darmstadt als zuständige Bewilligungsstelle erhältlich. Zusätzlich stehen die Antragsformulare auf der Homepage des Regierungspräsidiums unter der Rubrik „Umwelt“ – „Landwirtschaft/Fischerei/Weinbau“ – „Weinbau“ – „Förderung“ zum Download bereit.

Direktlink: [Förderung | rp-darmstadt.hessen.de](https://www.rp-darmstadt.hessen.de/Foerderung)

Bitte beachten Sie, dass die neu beantragten Umstrukturierungsmaßnahmen innerhalb von **einem Jahr** abgeschlossen und die Auszahlung beantragt werden müssen, d.h. die Abschlussmeldung ist unbedingt bis zum 30. Juni 2023 vorzulegen. Später fertiggestellte Vorhaben können nicht gefördert werden. Dies regelt die Übergangsvorschrift der VO (EU) 2021/2117. Außerdem ist ein bloßer Klonen- und/oder Unterlagenwechsel ab diesem Jahr **nicht** mehr förderfähig.

Wir möchten außerdem darauf hinweisen, dass es im Zuge des GAP-Reform ab nächstem Jahr eine neue Richtlinie geben wird, die auch Auswirkungen auf das Förderprogramm Umstrukturierung und Umstellung von Rebflächen hat. Zu den inhaltlichen Änderungen werden wir schnellstmöglich nach Abstimmung mit dem Ministerium für Umwelt, Klimaschutz, Landwirtschaft und Verbraucherschutz informieren.

Um einen rechtzeitigen Abschluss der erforderlichen Vor-Ort-Kontrollen vor Beginn der Umstrukturierungsmaßnahmen sicherzustellen, sind die Förderanträge bis spätestens zum **31. August 2022** beim Dezernat Weinbau des Regierungspräsidiums Darmstadt einzureichen.

Ein Maßnahmenbeginn vor Abschluss der Vor-Ort-Kontrolle führt zum Förderausschluss der betroffenen Fläche.

#### Ansprechpartner Förderung:

Jenny Eberding,            Telefon: 06123 9058-38,            [jenny.eberding@rpda.hessen.de](mailto:jenny.eberding@rpda.hessen.de)  
Wolfgang Müller,        Telefon: 06123 9058-24,            [wolfgang.mueller@rpda.hessen.de](mailto:wolfgang.mueller@rpda.hessen.de)

Bitte denken Sie außerdem daran, die Anzeige für ausgehauene Weinbauflächen und den Antrag für die Wiederanpflanzung bzw. Neuanpflanzung rechtzeitig bei den Kolleginnen und Kollegen der Weinbaukar-tei einzureichen.

#### Ansprechpartner Weinbaukartei:

Andreas Bibo,            Telefon: 06123 9058-36,            [andreas.bibo@rpda.hessen.de](mailto:andreas.bibo@rpda.hessen.de)  
Sabrina Lüft,            Telefon: 06123 9058-43,            [sabrina.luft@rpda.hessen.de](mailto:sabrina.luft@rpda.hessen.de)  
Mathias Schäfer        Telefon: 06123 9058-40,            [mathias.schaefer@rpda.hessen.de](mailto:mathias.schaefer@rpda.hessen.de)

#### Ihr Team im Dezernat Weinbau:

##### **Team Beratung**

Teamleitung:	Veronica Ullrich	<a href="mailto:beratung-weinbau@rpda.hessen.de">beratung-weinbau@rpda.hessen.de</a>	Tel.: 06123-905828
integrierter Weinbau:	Bernd Neckerauer	<a href="mailto:veronica.ullrich@rpda.hessen.de">veronica.ullrich@rpda.hessen.de</a>	Tel.: 06123-905842
ökologischer Weinbau:	Eva Dingeldey	<a href="mailto:bernd.neckerauer@rpda.hessen.de">bernd.neckerauer@rpda.hessen.de</a>	Tel.: 06123-905816
		<a href="mailto:eva.dingeldey@rpda.hessen.de">eva.dingeldey@rpda.hessen.de</a>	