



Integrierter Weinbau:	Bernd Neckerauer	06123 - 9058-42	bernd.neckerauer@rpda.hessen.de
Ökologischer Weinbau:	Eva Dingeldey	06123 - 9058-16	eva.dingeldey@rpda.hessen.de
	Veronica Ullrich	06123 - 9058-28	veronica.ullrich@rpda.hessen.de
Kellerwirtschaft:	Mathias Schäfer	06123 - 9058-15	mathias.schaefer@rpda.hessen.de
Abonnement:	Laura Kaufmann	06123 - 9058-24	laura.kaufmann@rpda.hessen.de
Tel. Ansagedienst Rebschutz:	Rheingau	06123 - 9058-11	
	Hess. Bergstraße	06123 - 9058-30	

## Integrierter Weinbau

### Nr. 11 - Hessische Bergstraße -

15.06.2021

#### Rebenentwicklung

An der Hessischen Bergstraße sind die ersten Blütenköppchen am Wochenende abgeworfen worden. Bei den aktuellen Wetterbedingungen sollte die Blüte schneller wie im letzten Jahr durch gehen. Somit sind wir gerade in der empfindlichsten Phase der Reben.



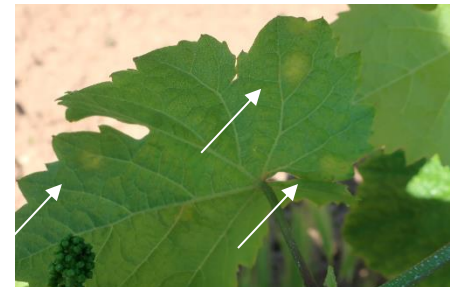
Bild: Otto Guthier

#### Pflanzenschutz

(Wert in Klammern = Basisaufwand)

##### Peronospora

Die ersten Ölflecke wurden gefunden. Erste Meldungen kamen aus dem Rheingau. Aber kurz danach auch aus Heppenheim. Am Freitag war noch nichts zu erkennen, jedoch am Samstag sind, entsprechend der Berechnung der Prognosemodelle, die ersten Ölflecke am Laub aufgetaucht. Die meisten bis jetzt gefundenen Ölflecke weisen keinen Pilzrasen auf. Dies kann sich aber mit den Gewittern, die in der 2. Wochenhälfte gemeldet sind schlagartig ändern. Somit sind jetzt alle Prognosen bestätigt, dass wir nach mehreren Jahren ohne Peronospora wieder ein Pero-Jahr haben. Die aktuelle Empfehlung ist: Bringen Sie **vor den gemeldeten Gewittern** einen neuen Schutzbelag auf. Auch das Wachstum ist gerade sehr schnell, was für kurze Spritzintervalle spricht. Bei der Verwendung von Kontaktmitteln sollten Sie zum Schutz des Zuwachses ein Phosphonat verwenden. Kontaktmittel sind z.B. **Delan WG** (0,2 kg/ha, **Dithane Vino WG** (0,53 kg/ha), **Folpan 80 WDG** (0,4 kg/ha) oder **Polyram WG** (0,8 kg/ha). Phosphonate sind die Mittel **Fosshield** (1 l/ha), **Frutogard** (1,5 l/ha) oder **Veriphos** (1,0 l/ha). Als Alternative können sie auch das Kombiprodukt **Delan Pro** (1,2 l/ha) verwenden, welches aus einem Kontaktwirkstoff und einem Phosphonat besteht. Alternativ empfehlen wir den Einsatz von tiefenwirksamen Mitteln, wie z.B.: **Ampexio** (0,16 kg/ha), **Electis** (0,72 kg/ha), **Enervin F** (0,6 kg/ha Enervin; 0,6 kg/ha Folpet), **Fantic F** 0,6 kg/ha), **Forum Gold / Star** (0,48 kg/ha), **Melody Combi** (0,55 kg/ha), **Mildicut** (1,00 l/ha), **Orvego** (0,4 l/ha), **Ridomil Gold MZ** (0,72 kg/ha), **Sanvino** (0,375 l/ha), **Videryo F** (0,625 l/ha), **Vino Star** (0,5 kg/ha), **Profilier** [empfohlen nur bis BBCH 73](#) (0,75 kg/ha) oder **Zorvec Zelavin Bria** [aus Resistenzgründen nur einmal im Jahr verwenden, vorzugsweise jetzt \(bei Befall\) oder zur abgehenden Blüte](#) (0,08 l/ha Zorvec; 0,4 kg/ha Folpet).



##### Oidium

Auch für Oidium haben wir ideale Bedingungen. Auch wenn wir gerade keine neuen Infektionen sehen, ist der Pilz hoch aktiv. Warme Temperaturen am Tag und deutliche Abkühlung in der Nacht fördern die Entwicklung von echten Mehltau-Pilzen. Empfohlen wird der Einsatz von organischen Mitteln. Bei den vorherrschenden Temperaturen ist die Abdampftrate von Netzschwefel sehr hoch, wodurch die Spritzintervalle sehr kurz gewählt werden müssten. Zusätzlich befinden wir uns in der empfindlichsten Phase der Rebe. Das Blühfenster. Deshalb gilt die gleiche Empfehlung wie schon in der letzten Woche. Organische Mittel mit Ausnahme von Azolen und SDHs. Vor der Blüte kommen die bekannten organischen Mittel zum Einsatz. Zum Beispiel: **Dynali** (0,2 l/ha), **Kusabi** (0,075 l/ha), **Prosper Tec** (0,33 l/ha), **Spirox** (0,2 l/ha),

**Talendo** (0,1 l/ha), **Talendo extra** (0,1 l/ha), **Vegas** (0,12 l/ha) oder **Vivando** (0,08 l/ha). Beachten Sie das Anti-Resistenzmanagement.

### **Applikationstechnik**

Kurz vor der Blüte haben wir in allen Lagen **Basisaufwand x Faktor 2** (BBCH 57). Der empfohlene Wasseraufwand liegt zurzeit bei **400 – 500 l/ha**. Achten Sie auf eine gute Benetzung. Wir empfehlen den Einsatz von Injektordüsen. In weit entwickelten und frühen Lagen, oder zum Ende der Woche haben wir **Basisaufwand x Faktor 2,5** und einen Wasseraufwand von **500 l/ha**.

### **Termine**

#### **Ökologische Gruppenberatung**

Am **Donnerstag, 17.06.2021**

um **14.00 Uhr**

findet die **erste ökologische Gruppenberatung online** statt. Es werden die aktuelle Situation im Pflanzenschutz und Begrünungsmanagement besprochen. Mathias Scheidweiler von der Hochschule Geisenheim wird uns mit dem Thema Unterstockbegrünungen unterstützen.

Interessierte können sich unter folgendem Zugangslink einwählen:

<https://rpda-weinbau.adobeconnect.com/okogb170621/>

Für Fragen zu dieser Veranstaltung wenden Sie sich bitte an:

**Eva Dingeldey**

**eva.dingeldey@rpda.hessen.de**

**Tel.: 06123 - 905816**

**Bernd Neckerauer**, Weinbauberater

Tel.: 06123 - 905842. Mobil: 0172 – 5783175